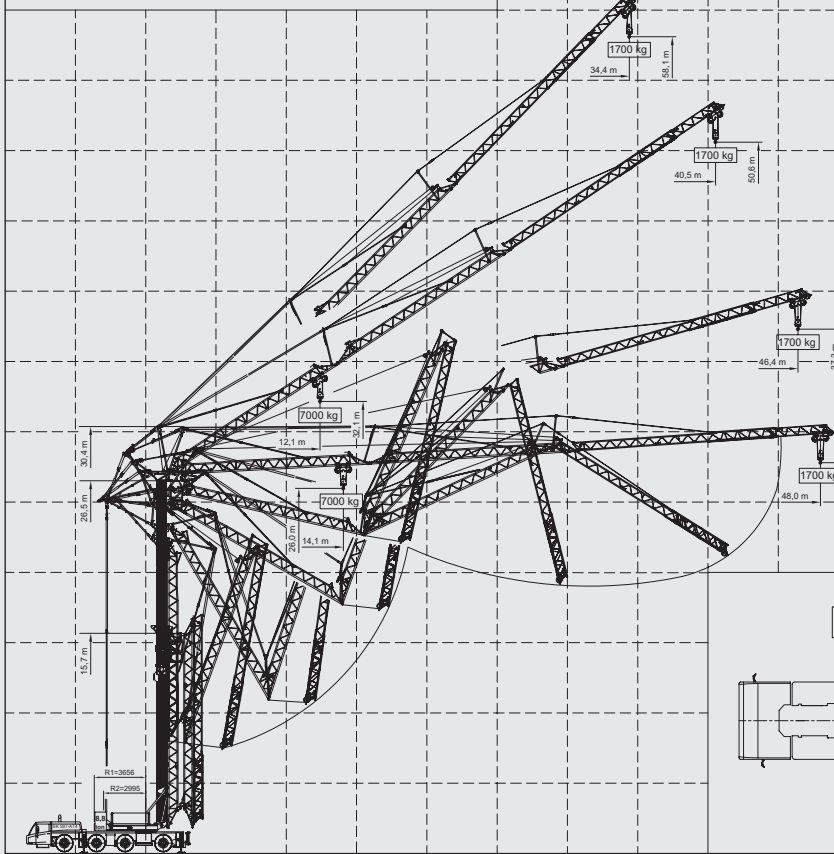


Max. Eckdruck : 360 kN
 Abmessungen Abstützfläche : 750x600 mm
 Bodendruck : 0,8 N/mm²
 Ausleger innerhalb 360° Ausklappbar
 30° Steilstellung aus dem Kranführerhaus durchzuführen

Information zum Traglasttabelle

- Angegebene Last ist Betriebslast ohne Lasthaken
- Schwenkbereich unbegrenzt (360°)
- Temperaturbereich: -15°C bis 40°C
- Max. Hubseilzug: 3500 kg
- Arbeiten zulässig bis einschließlich Windstärke 7 (14 m/sec)
- Kran abbauen bei Windstärke > 9 (21m/sec) oder wenn der Kran während einer längeren Periode unbeaufsichtigt gelassen wird.



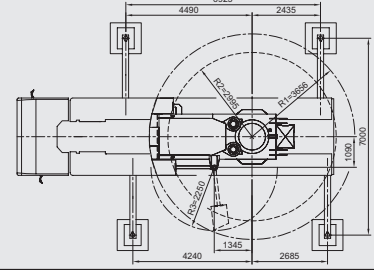
Geschwindigkeiten

Ausleger horizontal	
m/min	kg
20	7000
27	4000
50	2000
75	0

Ausleger steilgestellt	
m/min	kg
52	1700
75	0

Ausl. hor.: 0-90 m/min
 Ausl. steil: 0-75 m/min

0-0,9 umw/min



10 5 0 5 10 15 20 25 30 35 40 45 50

55
50
45
40
35
30
25
20
15
10
5
0

Traglasttabelle Abstützbasis 6,925 m x 7,0 m

Höhe unter dem Ausleger 26,9 / 29,7 m

Ausladung (m)	3,5	5	10	15	20	25	30	35	40	45	48	Hakenhöhe (m)
Ausleger horizontal	14,05	15	20	25	30	35	40	45	48			26,9
Traglast (kg)	7000	6485	4655	3605	2930	2455	2100	1830	1700			1700
Ausleger 30° steilgestellt	32,1	34,0	37,2	40,5	43,7	47,0	50,2	50,6				32,0
Ausladung (m)	3,5	12,05	15	20	25	30	35	40	40,5			27,0
Traglast (kg)	7000	5990	4005	3095	2505	2095	1790	1700				1700
Ausleger 15° steilgestellt	27,5	28,9	30,2	31,5	32,9	34,2	35,6	36,9	37,3			27,5
Ausladung (m)	3,5	5	10	15	20	25	30	35	40	45	46,4	1700
Traglast (kg)	1700	1700	1700	1700	1700	1700	1700	1700	1700	1700	1700	1700
Ausleger 45° steilgestellt	33,7	38,7	43,7	48,7	53,7	58,1						33,7
Ausladung (m)	3,5	5	10	15	20	25	30	34,4				1700
Traglast (kg)	1700	1700	1700	1700	1700	1700	1700	1700				1700

Es ist auch möglich mit 44 m Ausleger zu arbeiten, mit einer maximale Spitzenlast von 1.900 kg (fragen Sie nach der Traglasttabelle).

Traglasttabelle Abstützbasis 6,925 m x 5,85 m

Höhe unter dem Ausleger 26,9 / 29,7 m

Ausladung (m)	3,5	5	10	15	20	25	30	35	40	45	48	Hakenhöhe (m)
Ausleger horizontal	10,85	15	20	25	30	35	40	45	48			26,9
Traglast (kg)	7000	4755	3395	2615	2115	1760	1500	1300	1200			1200
Ausleger 30° steilgestellt	30,3	30,7	34,0	37,2	40,5	43,7	47,0	50,2	50,6			30,3
Ausladung (m)	3,5	9,37	10	15	20	25	30	35	40	40,5		27,0
Traglast (kg)	7000	6455	3955	2810	2160	1735	1440	1220	1200			1200
Ausleger 15° steilgestellt	27,5	28,9	30,2	31,5	32,9	34,2	35,6	36,9	37,3			27,5
Ausladung (m)	3,5	5	10	15	20	25	30	35	40	45	46,4	1200
Traglast (kg)	1200	1200	1200	1200	1200	1200	1200	1200	1200	1200	1200	1200
Ausleger 45° steilgestellt	33,7	38,7	43,7	48,7	53,7	58,1						33,7
Ausladung (m)	3,5	5	10	15	20	25	30	34,4				1200
Traglast (kg)	1200	1200	1200	1200	1200	1200	1200	1200				1200

Es ist auch möglich mit 44 m Ausleger zu arbeiten, mit einer maximale Spitzenlast von 1.340 kg (fragen Sie nach der Traglasttabelle).